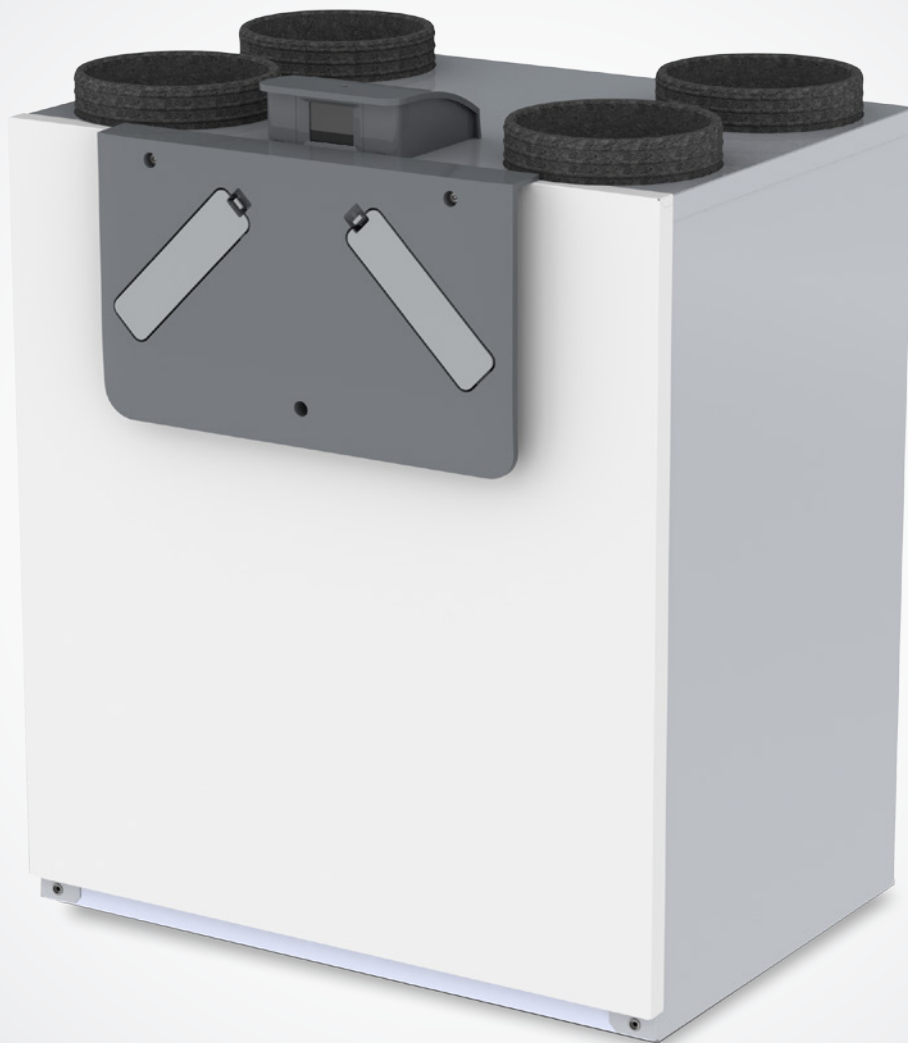


**zehnder**

always the  
best climate

# Zehnder ComfoAir E

Technische specificaties



# Zehnder ComfoAir E

De energiebesparende WTW voor de woningbouw. In de winter de vorstvrij voorziening voor maximale comfort en in de zomer de 100% bypass voor een aangename temperatuurregeling.

## Belangrijkste kenmerken

- Zeer laag geluidsniveau
- Hoge energie-efficiëntie
- Maximaal 400 m<sup>3</sup>/h bij 200 Pa
- 100% inline-bypass
- 0-10 Volt aansluitmogelijkheid
- Display met herkenbare icoonbediening
- Veelzijdige bedieningsmogelijkheden



## Algemeen

De Zehnder ComfoAir E voorziet in de behoefte om eenvoudig en snel een goed werkende installatie te adviseren en te installeren. Enerzijds doordat deze bij hoge luchthoeveelheden rendement van zeker 95% kan leveren. Anderzijds door de constant volumegeregelde motoren in combinatie met een handige displaybediening.

Warme en gebruikte lucht worden afgezogen uit de keuken, badkamer, toilet en eventuele andere ruimtes.

Verse buitenlucht wordt toegevoerd in de verblijfsgebieden zoals woon- en slaapkamers. De speciaal ontwikkelde diamantvormige tegenstroomwisselaar zorgt voor warmteoverdracht tussen deze twee luchtstromen waardoor een maximale hoeveelheid warmte wordt teruggewonnen uit de afgevoerde ventilatielucht.

De Zehnder ComfoAir E kan met het door Zehnder geleverde schakelmateriaal handmatig of volledig automatisch het gewenste ventilatiecomfort leveren.

## Behuizing

De unit is aan de buitenzijde afgewerkt met metaal gecoate platen.

De voorzijde is voorzien van een voorfront waarbij de filtergrepen duidelijk zichtbaar aanwezig zijn. Hierdoor wordt het vervangen van filters een eenvoudige handeling.

De binnenzijde van de unit is vervaardigd uit hoogwaardig geëxpandeerd polypropyleen voor een hoge thermische isolatiewaarde. De vormvastheid zorgt er tevens voor dat de unit gedurende zijn levensduur goede prestaties kan blijven leveren.

## Typen

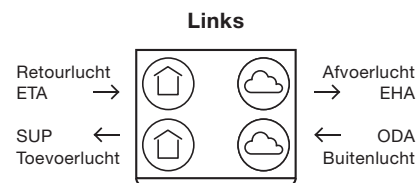
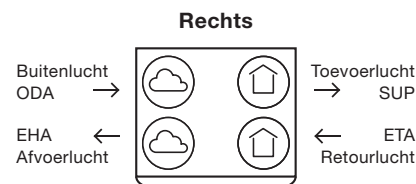
De Zehnder ComfoAir E is leverbaar in de volgende uitvoeringen:

- ComfoAir E 300 R P
- ComfoAir E 300 L P
- ComfoAir E 300 R RF
- ComfoAir E 300 L RF
- ComfoAir E 400 R P
- ComfoAir E 400 L P
- ComfoAir E 400 R RF
- ComfoAir E 400 L RF

De units zijn standaard voorzien van een vorstvrijvoorziening. Daarbij zijn ze leverbaar in een linker (L) als een rechter (R) uitvoering.

## Luchtrichting/ aansluiting

R= woonhuisaansluitingen Rechts  
L= woonhuisaansluitingen Links



# Zehnder ComfoAir E

## Condensafvoer

Tijdens de warmteoverdracht kan er in de warmtewisselaar condenswater ontstaan. Deze dient te worden afgevoerd. Hiervoor is de Zehnder ComfoAir E unit aan de onderzijde voorzien van twee condensafvoeropeningen. Indien we bijvoorbeeld een linker unit toepassen zal de rechter condens- afvoer moeten worden aangesloten op de rioolafvoer met behulp van een droog sifon.



Voorbeeld droog sifon

De linker opening dient bij deze situatie te worden afgedopt. Hiervoor zijn speciale afdichtdopjes aanwezig.

## Inline bypasskleppen

De inline-bypasskleppen zijn geheel geopend of geheel gesloten. In de geheel geopende stand vindt er een maximale warmteuitwisseling in de diamantvormige wisselaar plaats. Als de bypasskleppen geheel gesloten zijn vindt er geen warmteterugwinning plaats en kan bijvoorbeeld in de zomer niet voorverwarmde lucht de ruimte worden ingebracht.

## Constant volume geregelde motoren

Constant volume geregelde motoren zorgen voor een continue balans tussen de luchttoevoer en -afvoer.

## Filters

Voor het filteren van de toe- en afvoerlucht is de Zehnder ComfoAir E unit standaard uitgevoerd met twee ISO Course 90% filters volgens ISO 16890. Deze filters zijn eenvoudig zonder gereedschap uit de unit te verwijderen. Op de display van de unit wordt op basis van tijd gemeld wanneer de filters vervangen dienen te worden.

## Warmtewisselaar

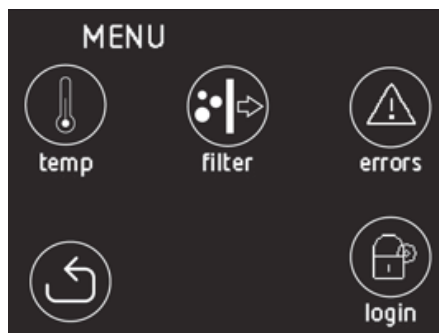
De speciaal ontwikkelde 'diamant'-warmtewisselaar heeft een zeer groot oppervlakte. Hierdoor kan de warmteoverdracht ook bij hoge luchthoeveelheden goed plaatsvinden.

## Vorstvrijvoorziening

De regeling garandeert balansventilatie bij -15 graden celsius. De vorstvrijvoorziening zorgt ervoor dat de buitenlucht aanzuigtemperatuur direct voor de diamantvormige wisselaar niet onder het vriespunt kan komen. Hierdoor wordt altijd gebalanceerd geventileerd.

## Display

De display op de unit laat direct zien welke instellingen mogelijk zijn. Aan de hand van diverse iconen die op de display zichtbaar zijn kunt u diverse keuzes maken.



## Regeling

### Perilex

De Zehnder ComfoAir E unit voorzien van een perilex stekker is met behulp van een driestandenschakelaar in diverse ventilatiestanden in te stellen. Met de driestanden- schakelaar type SA 1-3V of via de schakelaar op de motorloze wasemkap wordt de Zehnder ComfoAir E unit in hoog, midden en laag geschakeld.

### Radiografische besturing (RF)

De Zehnder ComfoAir E unit die voorzien is van een radiografische besturing (RF) wordt middels een randaarden stekker gevoed. Met de RFZ zender is het mogelijk de unit in hoog/midden en laag te schakelen.

## Elektrische aansluiting

De Zehnder ComfoAir E unit is standaard voorzien van een vijfaderige kabel met perilex stekker voor aansluiting op één fase, 230 V, 50 Hz.

### 0-10Volt

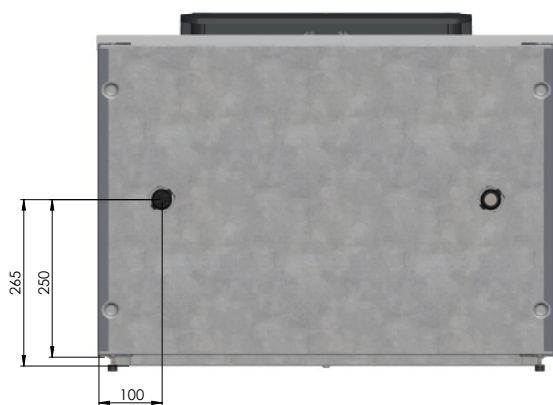
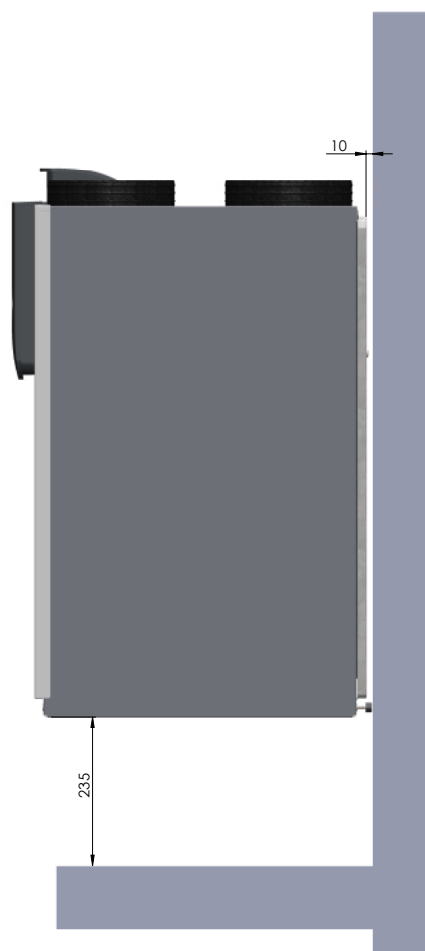
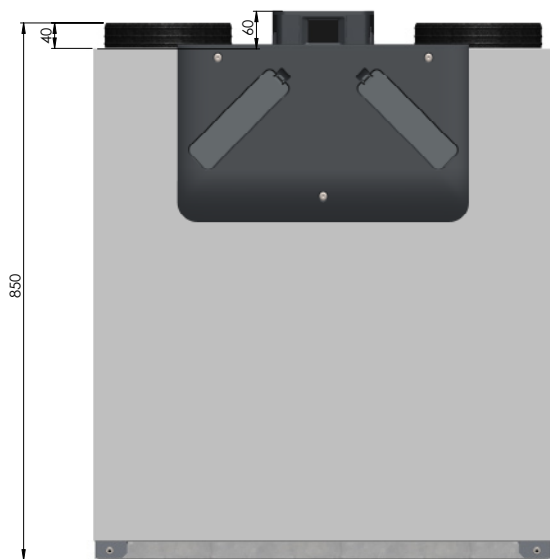
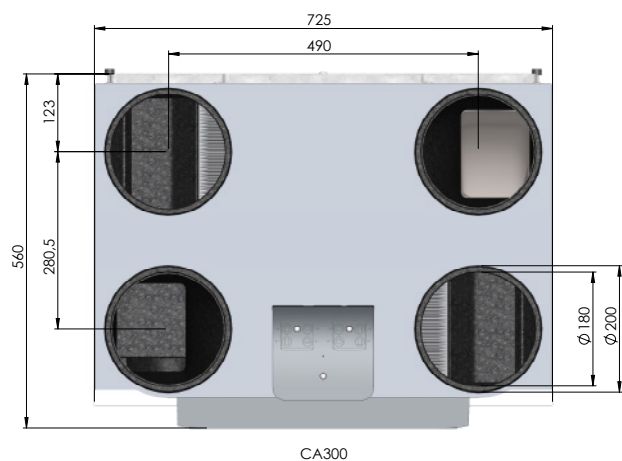
De Zehnder ComfoAir E unit is standaard voorzien van een 0-10 volt aansluiting. Hierdoor is het mogelijk sensoren aan te sluiten die zijn voorzien van een 0-10 Volt aansluiting. Ook kan hiermee een zonegeregelde installatie met één klep worden gemaakt.

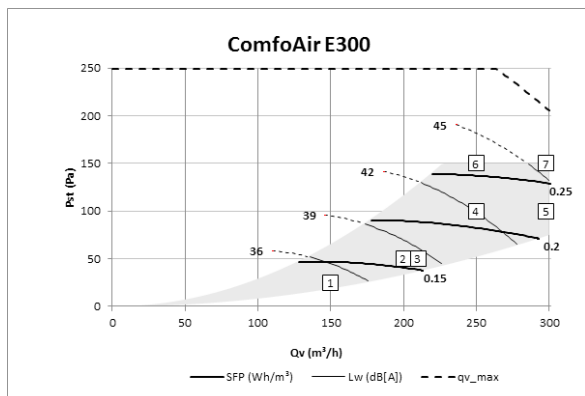
## Onderstel

Naast wandmontage is het ook mogelijk de Zehnder ComfoAir E unit op de vloer te plaatsen. Hiervoor is een speciaal onderstel verkrijgbaar.

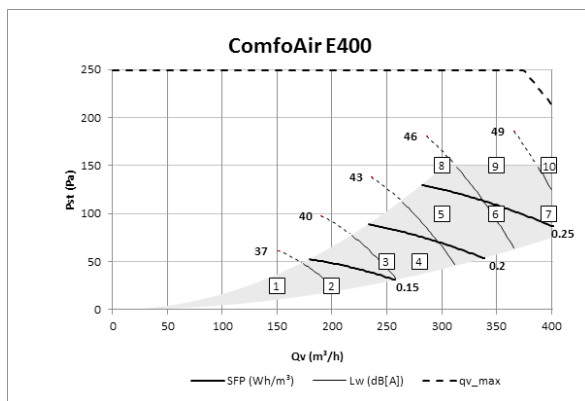
### Afmetingen

Gegevens met betrekking tot afmetingen ( in mm) zijn op deze pagina weergegeven





	qv m³/h	pst Pa	P W	cos φ -	SFP Wh/m³	Lw toevoer dB(A)	Lw retour dB(A)	Lw behuizing dB(A)
1	150	25	19	0,38	0,12	46	34	33
2	200	50	32	0,42	0,16	51	38	37
3	210	50	34	0,43	0,16	52	38	38
4	250	100	54	0,46	0,22	56	42	42
5	300	100	68	0,47	0,23	59	45	45
6	250	150	65	0,47	0,26	59	44	44
7	300	150	80	0,48	0,27	61	46	46



	qv m³/h	pst Pa	P W	cos φ -	SFP Wh/m³	Lw toevoer dB(A)	Lw retour dB(A)	Lw behuizing dB(A)
1	150	25	17	0,36	0,11	48	38	37
2	200	25	25	0,39	0,12	51	40	39
3	250	50	41	0,42	0,17	54	43	42
4	280	50	49	0,44	0,18	56	44	43
5	300	100	68	0,45	0,23	58	46	46
6	350	100	85	0,47	0,24	61	48	48
7	400	100	104	0,48	0,26	63	50	50
8	300	150	82	0,47	0,27	59	47	47
9	350	150	99	0,48	0,28	62	49	49
10	400	150	119	0,49	0,30	64	51	51

